

### GRAFICKÁ LEGENDA

plochy stabilizované	plochy změn	územní rezervy	PLOCHY S ROZDÍLNÝM ZPŮSOBEM VYUŽITÍ
BH	BH	(B)	bydlení hromadné s převahou bytových domů
BI	BI	(B)	bydlení individuální
RI	RI		rekreace individuální
RH	RH		rekreace hromadná
OV	OK		občanské vybavení - veřejná vybavenost
OK	OK		občanské vybavení komerčního typu
OS	OS	(OS)	športovní zařízení
OH	OH		hřbitovy
			plochy veřejných prostranství (bez kódu)
SC	SO		plochy smíšené obytné centrální
DS	DS		dopravní infrastruktura silniční
TI	TO	(TI)	plochy a koridory technické infrastruktury
VP	VP	(VP)	technická infrastruktura - nakládání s odpady
VZ	VZ		výroba a skladování - zemědělská výroba
ZV	ZV	(ZV)	zeleň veřejná
ZS	ZS	(ZS)	zeleň soukromá a vyhrazená
ZO	ZO	(ZO)	zeleň ochranná a izolační
VV	VV		plochy vodní a vodohospodářské
NZ.1			plochy zemědělské - orná půda
NZ.2			plochy zemědělské - trvalé travní porosty
NL	NL		plochy lesní
NP	NP		plochy přírodní
NS	NS		plochy smíšené nezastavěného území

### DOPR. A TECH. INFRASTRUKTURA

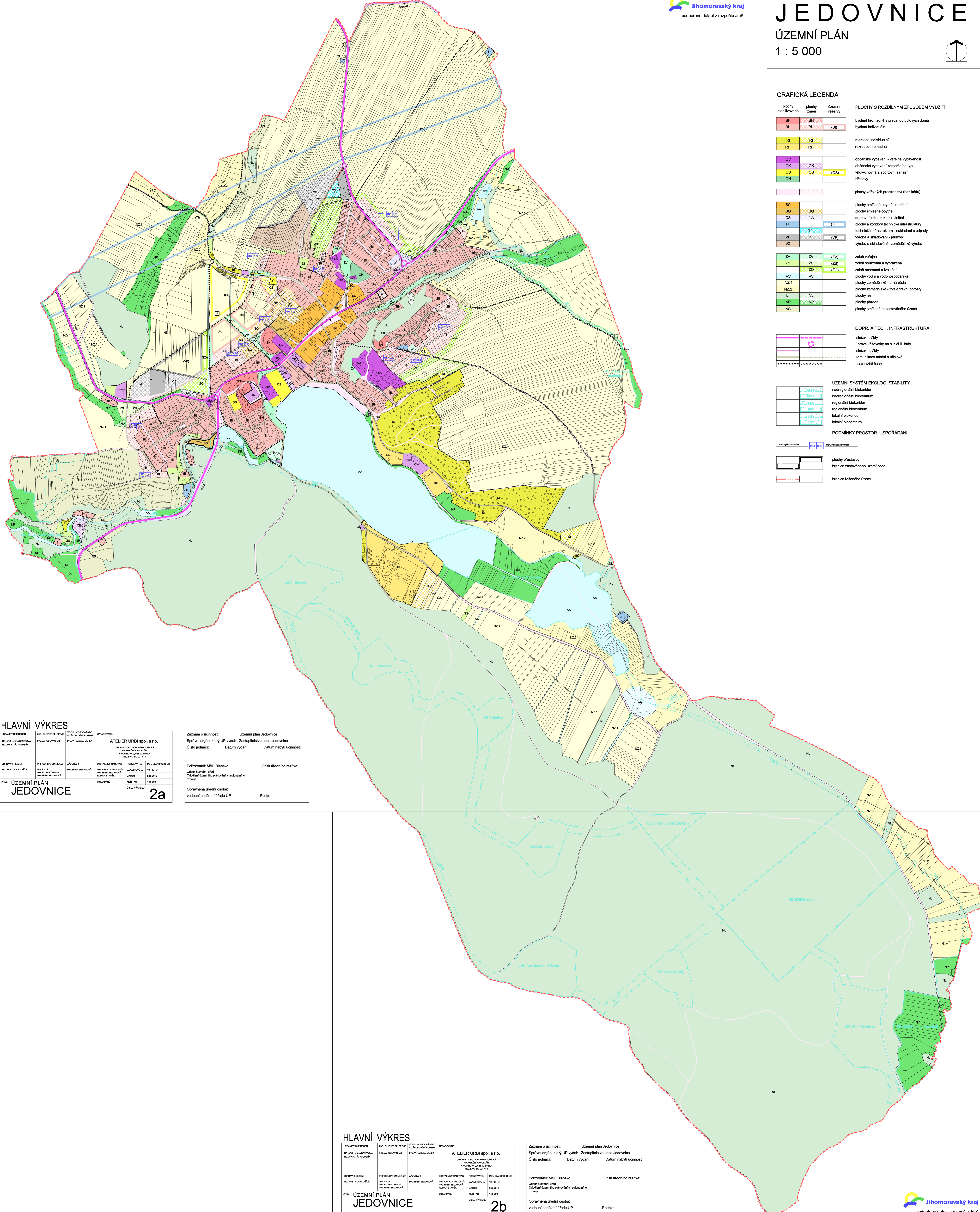
	silnice II. třídy
	oprava křižovatky na silnici II. třídy
	silnice III. třídy
	komunikace místní a účelové
	hlavní páteř trasy

### ÚZEMNÍ SYSTÉM EKOL. STABILITY

	nadregionální biokoridor
	nadregionální biocentrum
	regionální biocentrum
	regionální biocentrum
	lokální biokoridor
	lokální biocentrum

### PODMÍNKY PROSTOR. USPOŘADÁNÍ

	plochy přestavby
	hranice zastavěného území obce
	hranice řešeného území



### HLAVNÍ VÝKRES

URBAČISTICKÉ ŘEŠENÍ	ZÁK. EL. ENERGET. ÚPRAVY	USPOŘÁDÁNÍ PROSTOROVÉHO A ZASTAVĚNÉHO PLÁNU	OPRAVOVATEL
ING. ARCH. JANA BENEŠOVÁ ING. ARCH. JIŘÍ AUGUSTIN	ING. JAROSLAV OPAT	ING. VITĚZSLAV VANĚK	<b>ATELIER URBI spol. s r.o.</b> URBAČISTICKO-ARCHITECTONICKÁ PROJEKČNÍ KANCELÁŘ DOPRAVNÍ, ENERGET. A TEL.FAKS 547 221 419
DOPRAVNÍ ŘEŠENÍ	PŘÍRODNÍ POMĚRY, ZP.	ZÁKONČ. OP.	DOPRAVNÍ ZPRACOVÁNÍ
ING. ROBERT LUKÁČEK	ING. A. ŠPIL ING. S. BŘEZINA ING. M. ZEMANOVÁ	ING. M. ZEMANOVÁ	POŘIZOVATEL
AKCE ÚZEMNÍ PLÁN <b>JEDOVNICE</b>			MĚROV. Č. 11-03-04 DATUM 10/2012 MĚŘITVO 1:1 000 CÍLOVÝ PÁNEŽ OBL. VÝHEBNÍ

Záznam o účinnosti: Územní plán Jedovnice  
Správní orgán, který ÚP vydal: Zastupitelstvo obce Jedovnice  
Číslo jednací: Datum vydání: Datum nabytí účinnosti:

Požizovatel: MÚJ Blansko  
Odbor Stavební úřad  
Odborné územní plánování a regionálního rozvoje

Oprávněná úřední osoba:  
vedoucí oddělení úřadu ÚP

Otisk úředního razítka:  
Podpis:

**2a**

### HLAVNÍ VÝKRES

URBAČISTICKÉ ŘEŠENÍ	ZÁK. EL. ENERGET. ÚPRAVY	USPOŘÁDÁNÍ PROSTOROVÉHO A ZASTAVĚNÉHO PLÁNU	OPRAVOVATEL
ING. ARCH. JANA BENEŠOVÁ ING. ARCH. JIŘÍ AUGUSTIN	ING. JAROSLAV OPAT	ING. VITĚZSLAV VANĚK	<b>ATELIER URBI spol. s r.o.</b> URBAČISTICKO-ARCHITECTONICKÁ PROJEKČNÍ KANCELÁŘ DOPRAVNÍ, ENERGET. A TEL.FAKS 547 221 419
DOPRAVNÍ ŘEŠENÍ	PŘÍRODNÍ POMĚRY, ZP.	ZÁKONČ. OP.	DOPRAVNÍ ZPRACOVÁNÍ
ING. ROBERT LUKÁČEK	ING. A. ŠPIL ING. S. BŘEZINA ING. M. ZEMANOVÁ	ING. M. ZEMANOVÁ	POŘIZOVATEL
AKCE ÚZEMNÍ PLÁN <b>JEDOVNICE</b>			MĚROV. Č. 11-03-04 DATUM 10/2012 MĚŘITVO 1:1 000 CÍLOVÝ PÁNEŽ OBL. VÝHEBNÍ

Záznam o účinnosti: Územní plán Jedovnice  
Správní orgán, který ÚP vydal: Zastupitelstvo obce Jedovnice  
Číslo jednací: Datum vydání: Datum nabytí účinnosti:

Požizovatel: MÚJ Blansko  
Odbor Stavební úřad  
Odborné územní plánování a regionálního rozvoje

Oprávněná úřední osoba:  
vedoucí oddělení úřadu ÚP

Otisk úředního razítka:  
Podpis:

**2b**