

JSDH Jedovnice



Statistická ročenka
2017

Jednotka sboru dobrovolných hasičů městyse Jedovnice (dále jen jednotka) je v souladu se zákonem č. 133/1985 Sb., zákon o požární ochraně, jednotkou požární ochrany (JPO) s územní působností zařazenou do kategorie JPO II. Jednotka je tedy složena z členů, kteří vykonávají službu jako svoje hlavní nebo vedlejší zaměstnání. K dnešnímu dni má jednotka 24 členů.

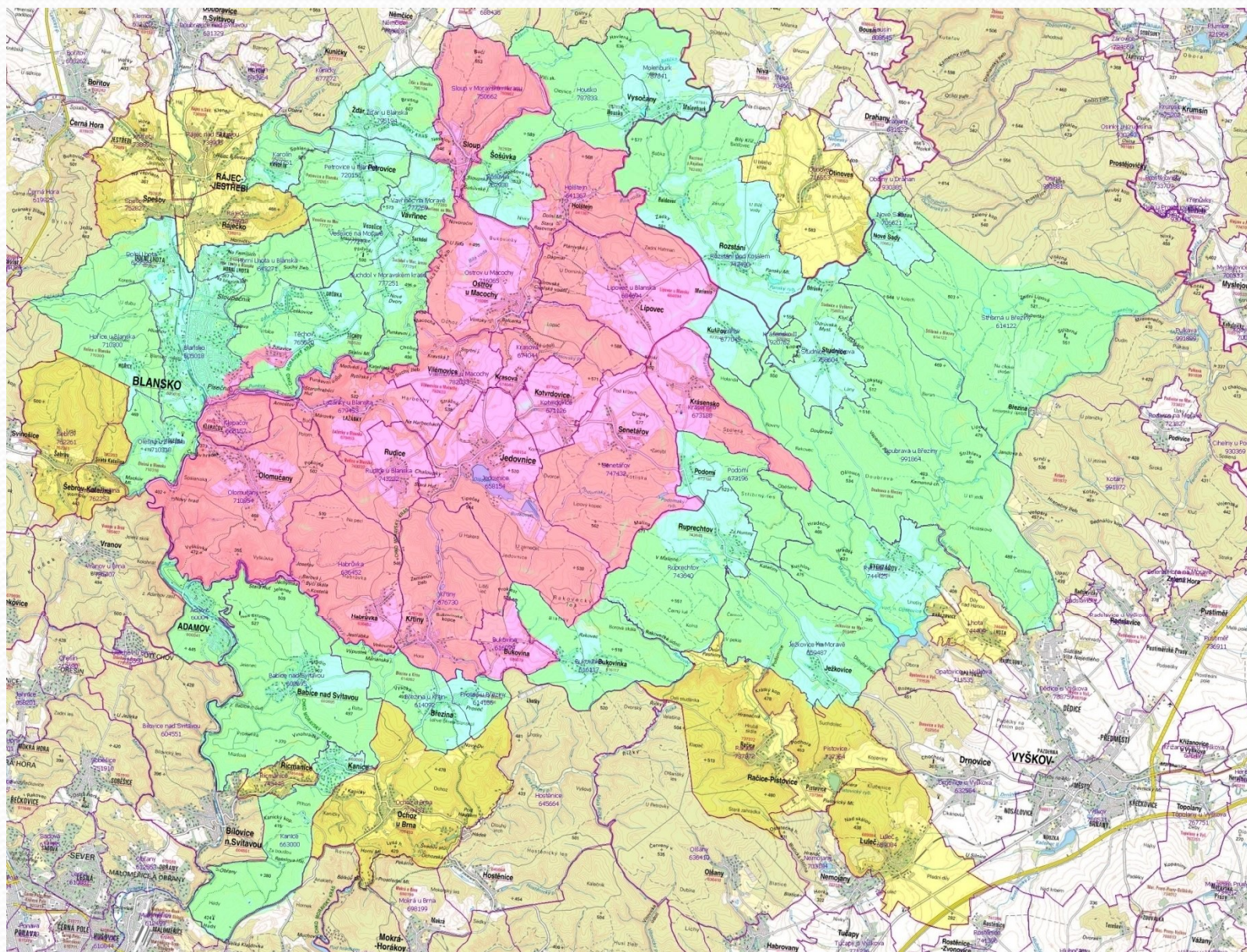
Na základě požárního poplachového plánu je jednotka předurčena k zásahům u mimořádných událostí na území 66 obcí, čtyř územních odborů (Blansko, Vyškov, Brno-venkov, Prostějov), dvou krajů (Jihomoravský, Olomoucký).

Jednotka je předurčena také k zásahům u dopravních nehod a to na území 19 obcí, tří územních odborů (Blansko, Vyškov, Brno-venkov), jednoho kraje (Jihomoravský).

Jednotka je zařazena do programu Zdravotnické záchranné služby a Hasičského záchranného sboru Jihomoravského kraje „Rozmístění AED do JMK“. Jde o systém rozmístění defibrilátorů k jednotkám požární ochrany, čímž je zajištěna podmínka maximální dostupnosti a využití AED (automatizovaný externí defibrilátor). Díky své dislokaci patří naše jednotka v rámci tohoto systému k jedné z nejčastěji využívaných jednotek v celém Jihomoravském kraji.

Na dalších stránkách je uvedena podrobná analýza činnosti jednotky v roce 2017. Na tomto místě je dobré zmínit, že v 77% případů zasahovala naše jednotka na místě události jako první.

POŽÁRNÍ POPLACHOVÝ PLÁN

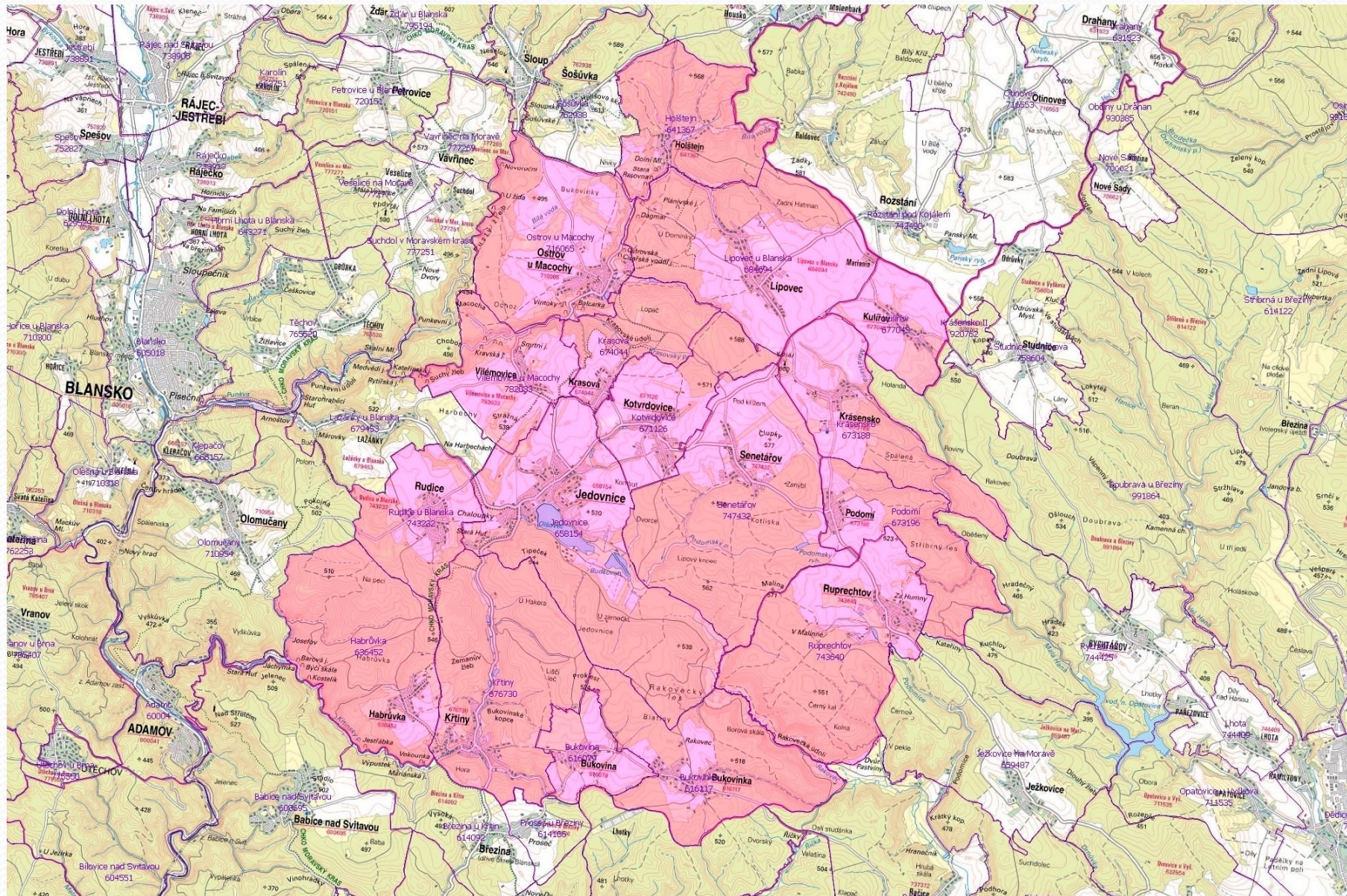


1. STUPEŇ POPLACHU

2. STUPEŇ POPLACHU

3. STUPEŇ POPLACHU

POPLACHOVÝ PLÁN PRO DOPRAVNÍ NEHODY



ČINNOST JEDNOTKY

POŽÁR	DOPRAVNÍ NEHODA	ÚNIK NEBEZPEČNÝCH LÁTEK	TECHNICKÁ POMOC	ZÁCHRANA OSOB A ZVÍŘAT	PLANÝ POPLACH	CELKEM	CVIČENÍ	OSTATNÍ ČINNOST
19	37	0	45	15	3	119	3	12

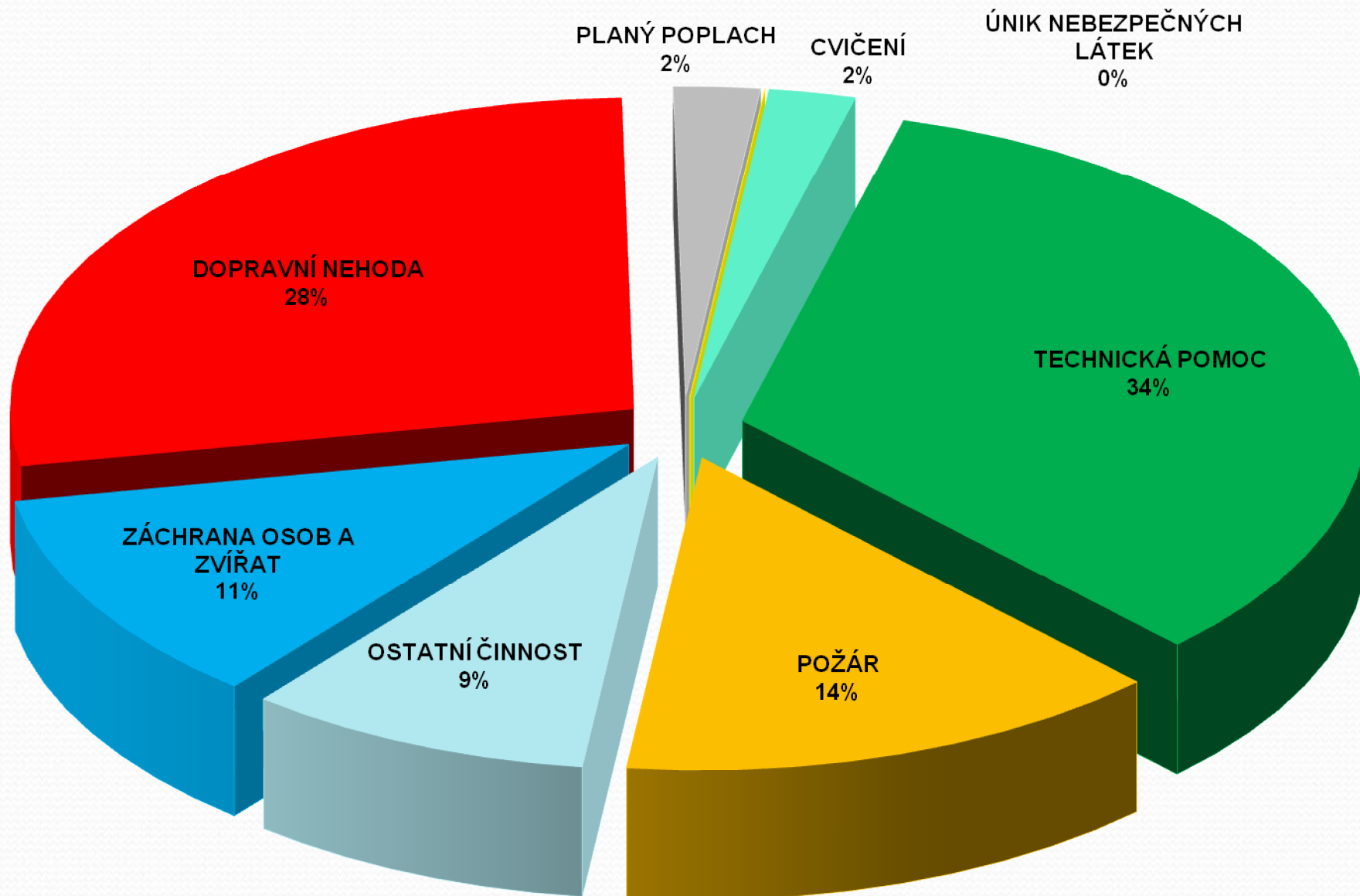
Za rok 2017 členové jednotky:

- odsloužili 35 040 hodin pohotovosti,
- odpracovali 1 031 hodin u zásahu a 463 hodin při ostatní činnosti,
- odpracovali 1 600 hodin při údržbě a opravách techniky a věcných prostředků a při práci pro obec,
- absolvovali 51 hodin školení.

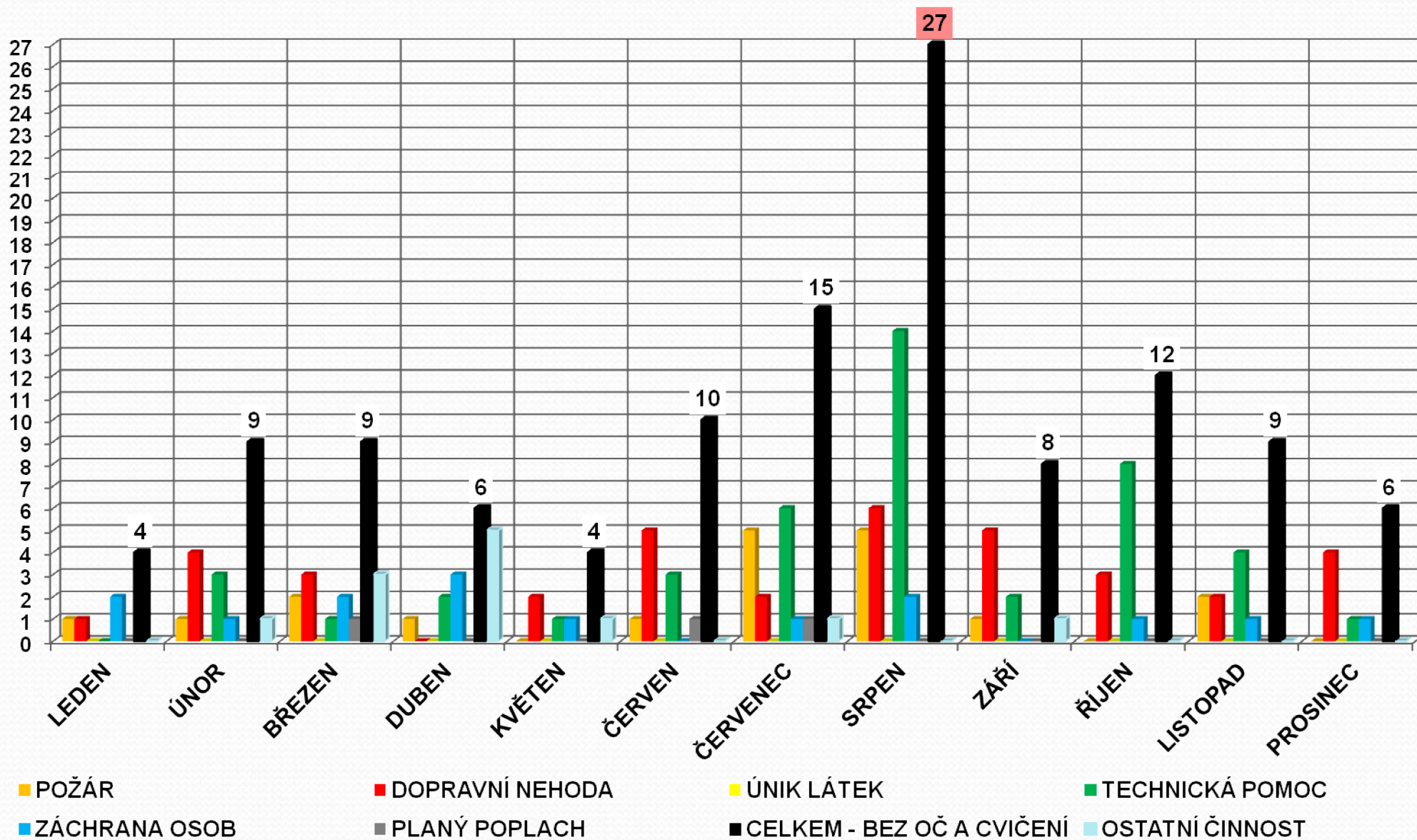
ČINNOST JEDNOTKY PODROBNĚ

POŽÁR	NÍZKÁ BUDOVA	1
	VÝŠKOVÁ BUDOVA	0
	PRŮMYSLOVÉ A ZEMĚDĚLSKÉ OBJEKTY, SKLADY	1
	LES, TRÁVA, POROST	11
	DOPRAVNÍ PROSTŘEDKY	3
	OSTATNÍ	3
DOPRAVNÍ NEHODA	S VYPROŠTĚNÍM OSOB	3
	SE ZRANĚNÍM	22
	UVOLNĚNÍ KOMUNIKACE, ODTAŽENÍ, ÚKLID	12
ÚNIK NEBEZPEČNÝCH LÁTEK	BEZ ROZLIŠENÍ	0
TECHNICKÁ POMOC	ODSTRANĚNÍ STROMŮ	39
	LIKVIDACE HMYZU	2
	SPOLUPRÁCE SE SLOŽKAMI IZS	2
	OSTATNÍ (OTEVŘENÍ UZAVŘENÝCH PROSTOR, ČERPÁNÍ VODY, DESTRUKCE...)	2
ZÁCHRANA OSOB A ZVÍŘAT	AED	10
	Z VÝŠKY, HLOUBKY, UZAVŘENÝCH PROSTOR, ZAVALENÝCH, ZASYPANÝCH	5
	Z VODY	0
PLANÝ POPLACH	-	3
CELKEM	-	119
CVIČENÍ	TAKTICKÉ / PROVĚŘOVACÍ	2 / 1
OSTATNÍ ČINNOST	-	12

GRAF ČINNOSTI JEDNOTKY



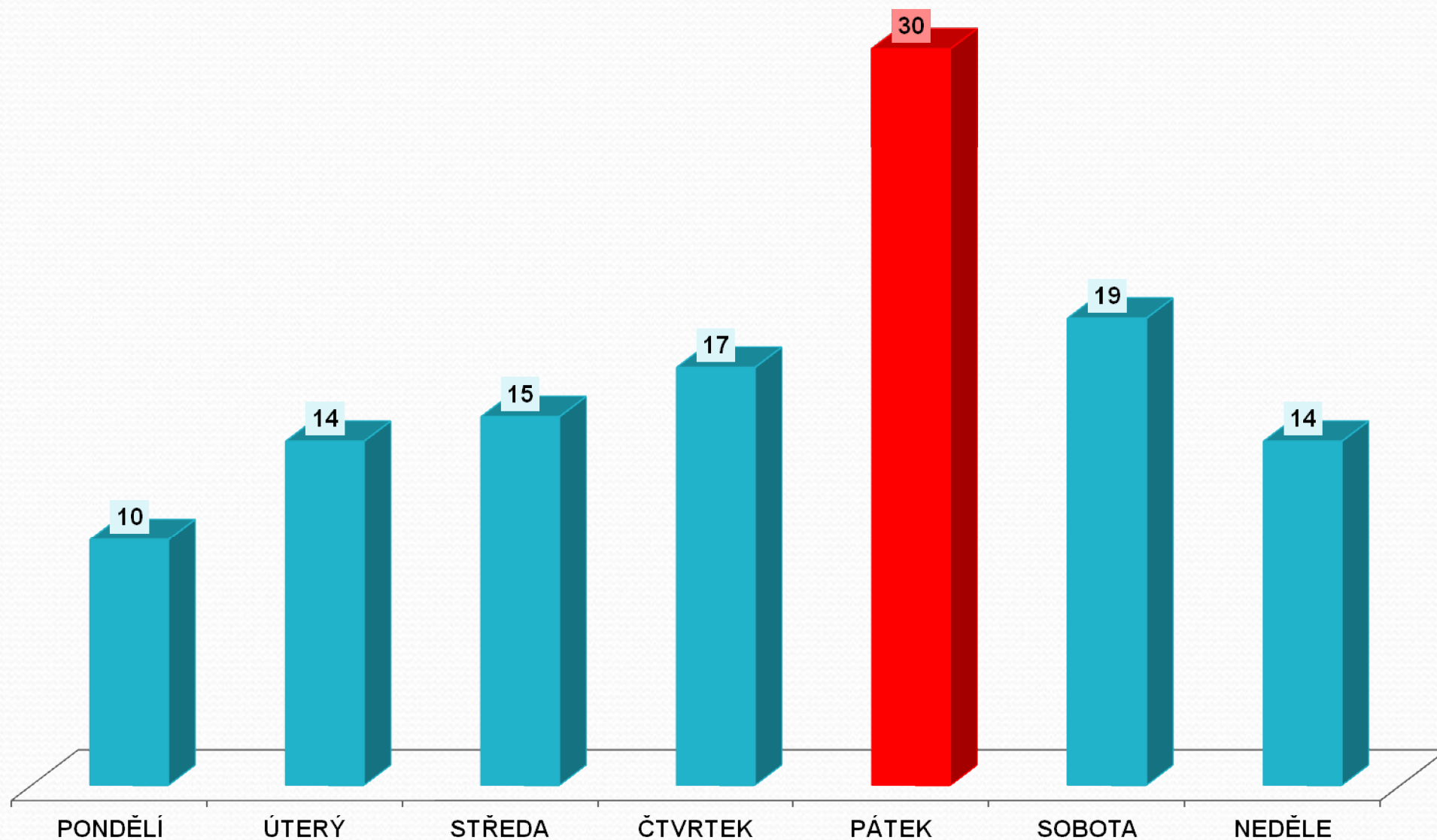
POČTY UDÁLOSTÍ DLE MĚSÍCŮ



MĚSÍČNÍ PRŮMĚR: 9,9

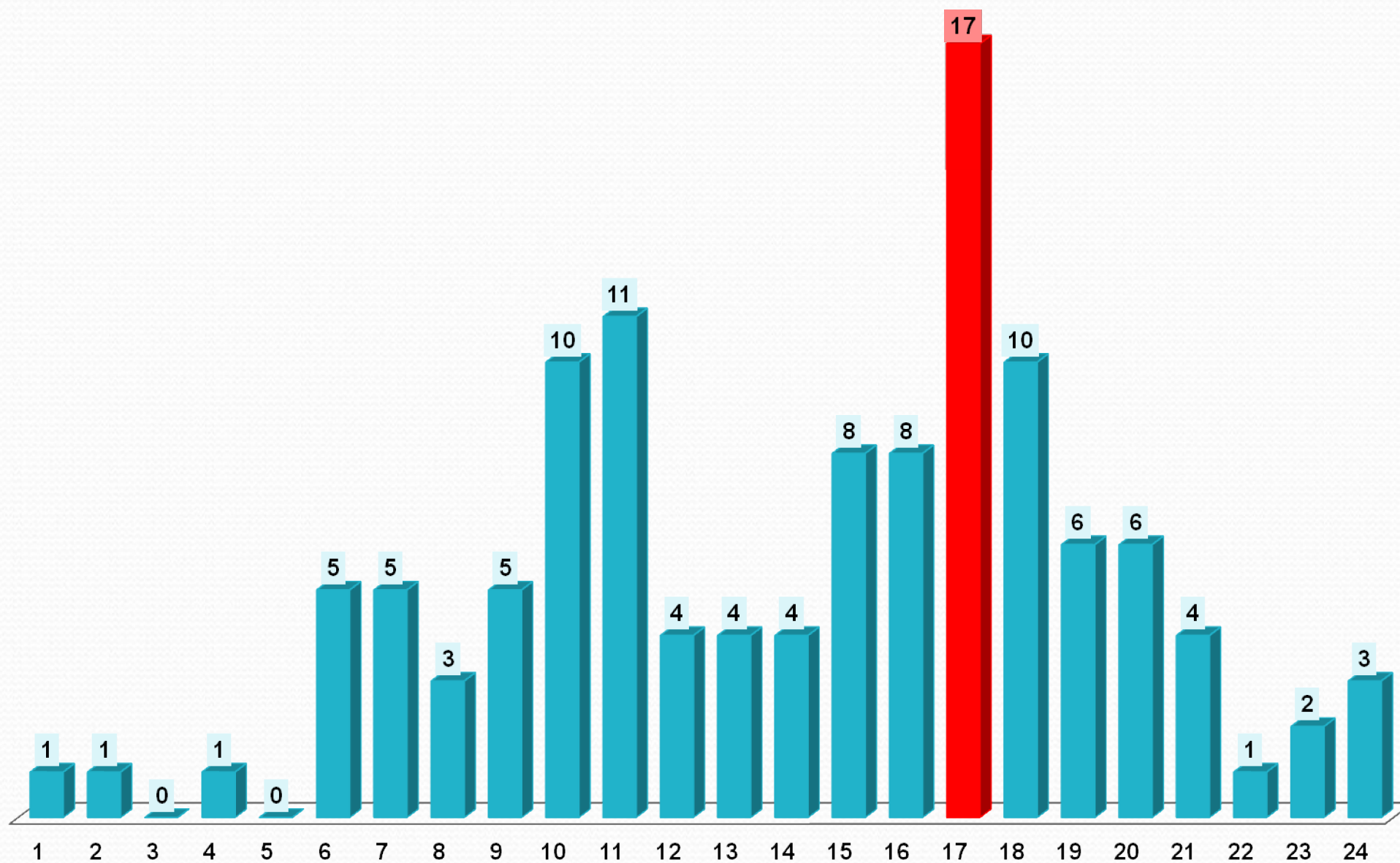
TÝDENNÍ PRŮMĚR 2,3

POČTY UDÁLOSTÍ DLE DNŮ V TÝDNU



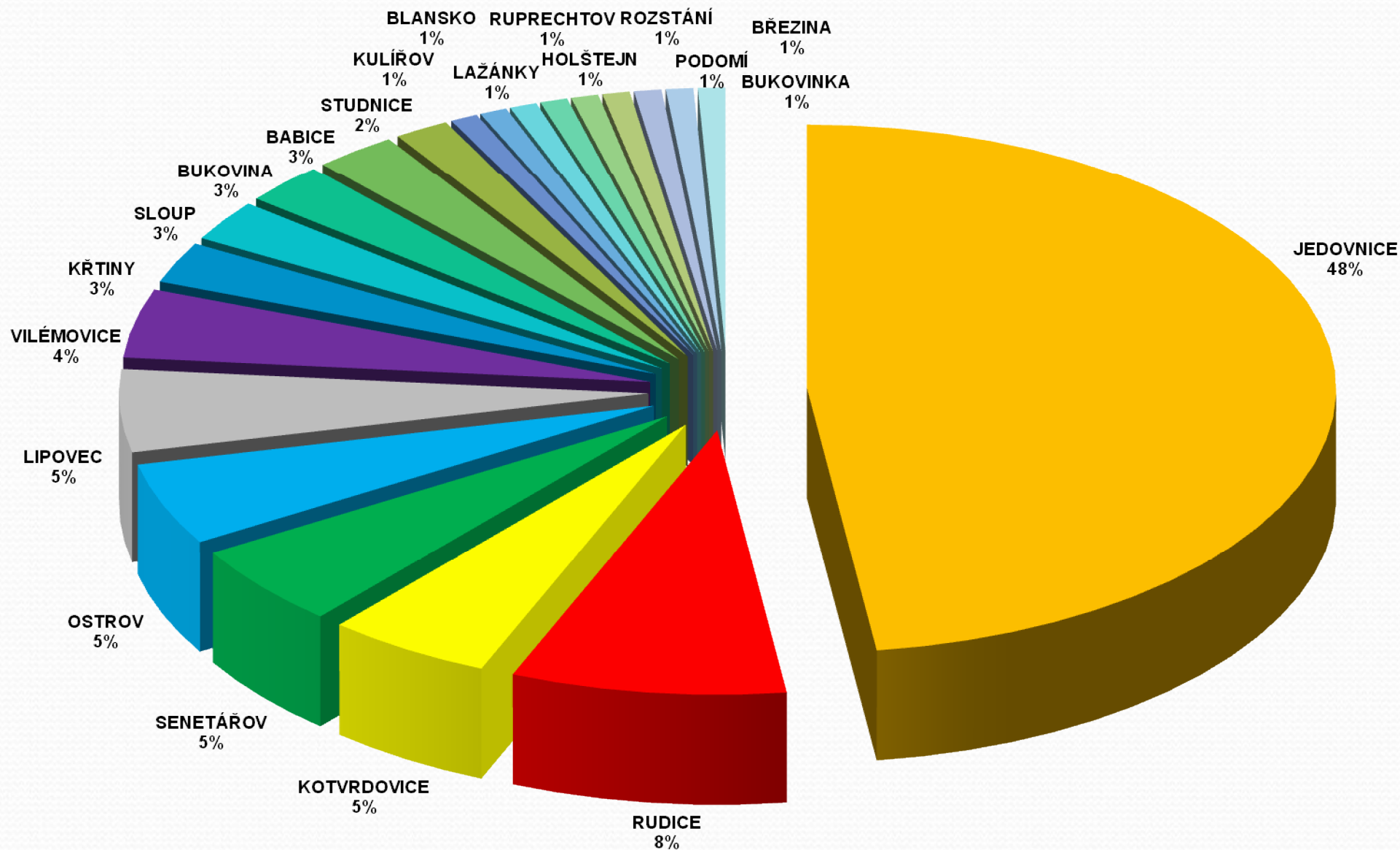
POZNÁMKA: OSTATNÍ ČINNOST A CVIČENÍ NENÍ ZAPOČTENO

POČTY UDÁLOSTÍ DLE DENNÍ DOBY



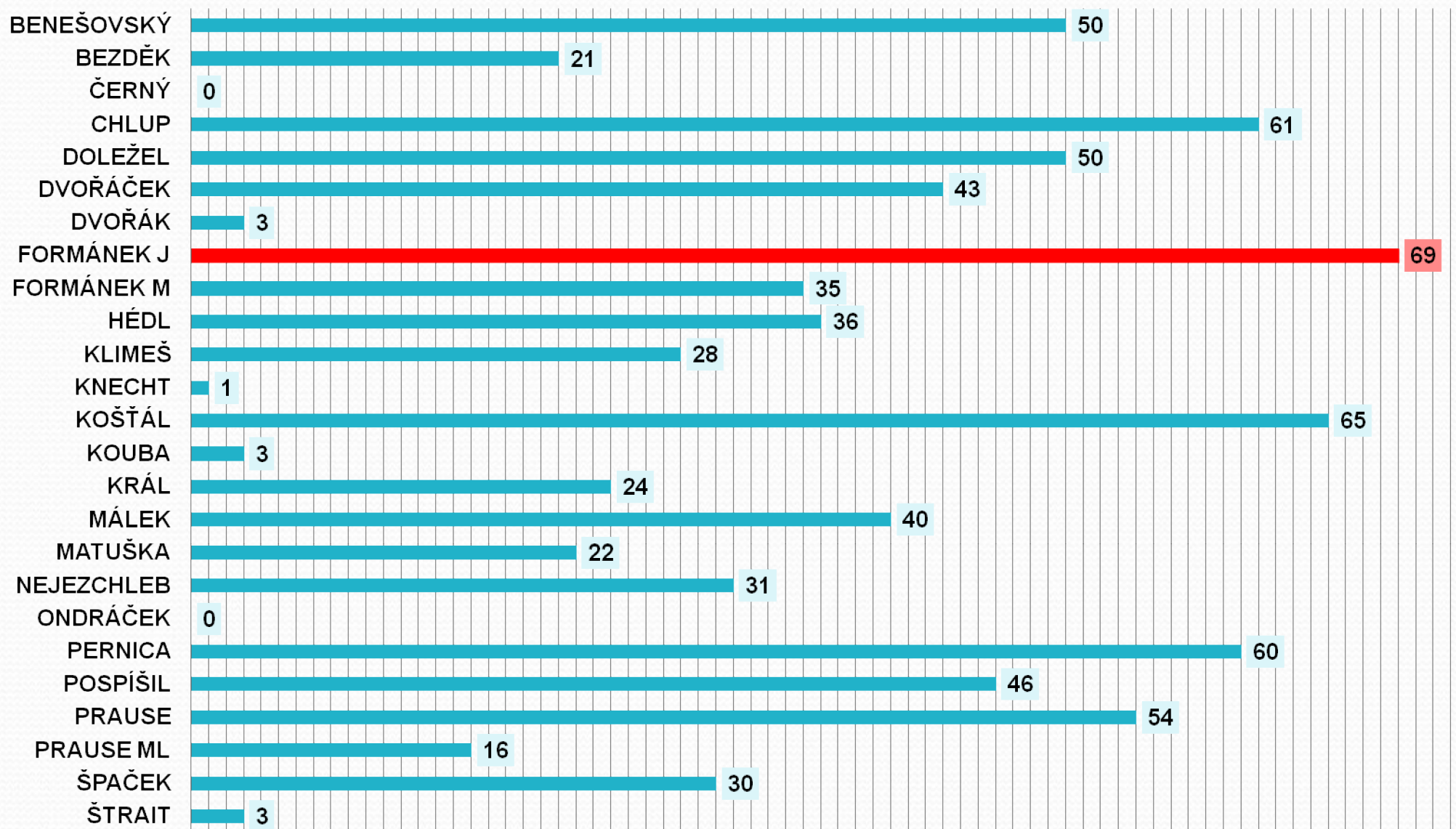
POZNÁMKA: OSTATNÍ ČINNOST A CVIČENÍ NENÍ ZAPOČTENO

POČTY UDÁLOSTÍ DLE ÚZEMÍ OBCÍ



POZNÁMKA: OSTATNÍ ČINNOST A CVIČENÍ NENÍ ZAPOČTENO

ÚČAST ČLENŮ NA UDÁLOSTECH



PRŮMĚRNÁ ÚČAST ČLENŮ NA JEDNU UDÁLOST: 6,2

POZNÁMKA: OSTATNÍ ČINNOST A CVIČENÍ NENI ZAPOČTENO