

- MENDELU
- Školní lesní podnik
- Masarykův les Křtiny
- 1923—2023

## Školní lesní podnik Masarykův les Křtiny



*„Vytváříme pestré lesy pro klimatickou změnu a budoucí generace“*







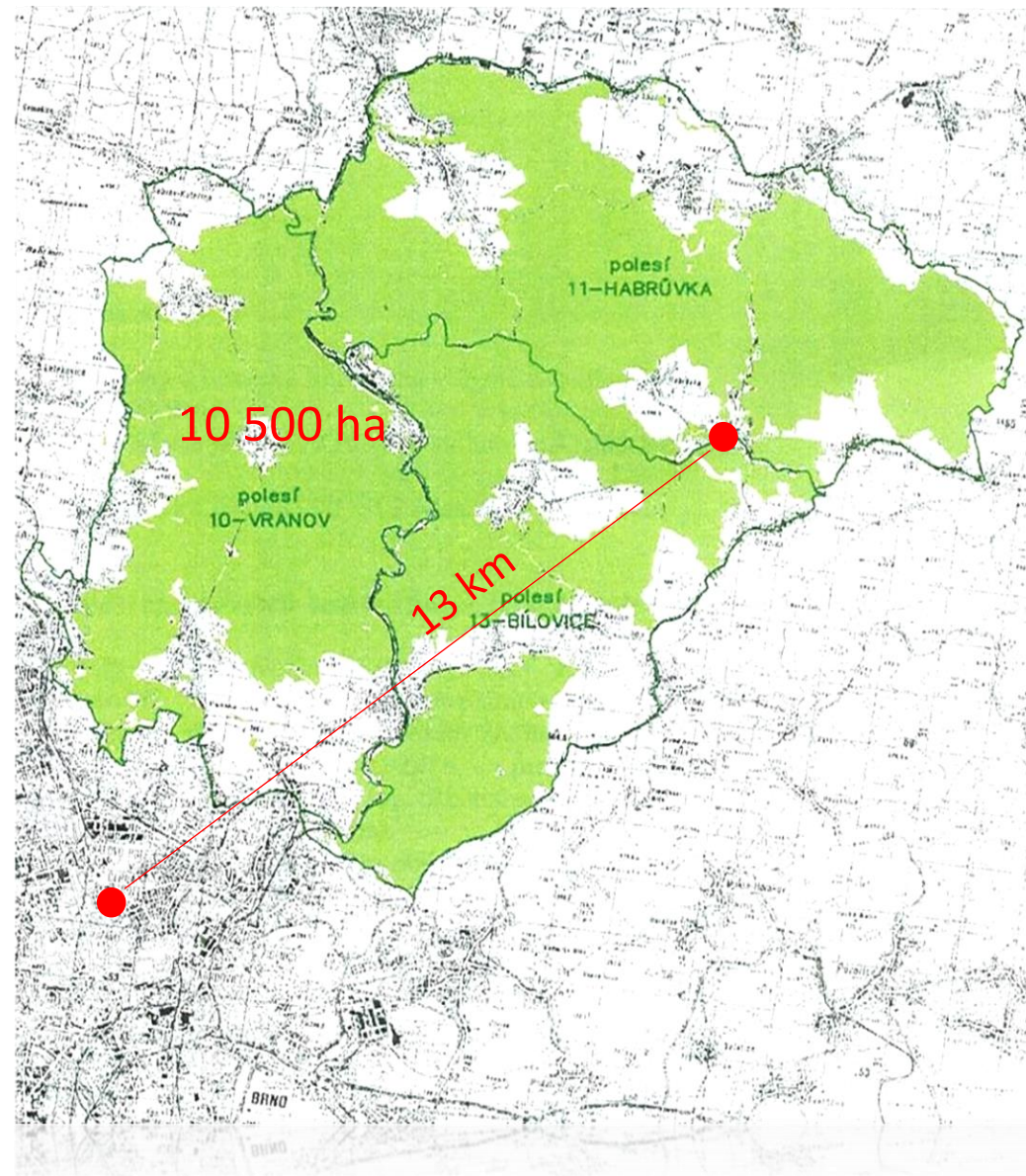
## POSTAVENÍ PODNIKU

- ŠLP Křtiny je organizační součástí Mendelovy univerzity v Brně
- Mendelova univerzita v Brněv je zřízena zákonem 111/1998 Sb. o vysokých školách
- Je veřejnou vysokou školou, nikoliv státní vysokou školou
- Univerzita je vlastníkem majetku (nikoliv stát – ČR) a sama si o něm rozhoduje
- Lesy patří univerzitě a právně patří mezi nestátní majetek
- Lesy zakoupil stát od rodu Liechtensteinů a daroval je univerzitě – právní akt proběhl 17.2.2023
- Stát měl jedinou podmínku – lesy, které univerzitě daroval, nelze zcizit (dnes § 44, odst. 6 Statutu univerzity ze dne 16.5.2017)



Mendelova Univerzita v Brně - založena 1919

Školní lesní podnik – založen 1923



## POSLÁNÍ PODNIKU

- Poskytovat studentům i vědecko-pedagogickým pracovníkům univerzity zázemí pro praktickou výuku, provozní praxe, terénní experimentální práci jak v základním, tak aplikovaném výzkumu..
- Zabezpečit řádné obhospodařování univerzitního majetku s cílem pěstovat pestré lesy připravené na klimatickou změnu s přihlédnutím na různé stanovištní podmínky, a to vždy s využitím moderních vědeckých poznatků přenesených do různých pěstebních modelů.
- Poskytovat poradenské služby a osvětu (např. formou odborných exkurzí) jiným lesnickým subjektům, orgánům veřejné správy a dalším zúčastněným stranám.
- Nadstandardně poskytovat ekosystémové služby lesů ve vztahu k veřejnosti, zejména rekreační funkci lesa, s osvětovým přesahem.



## Účelová činnost = hlavní činnost

- univerzitní pedagogika – hlavní cvičení, praxe studentů, U3V
- mezinárodní spolupráce, zahraniční studenti, konference
- zpracování závěrečných prací – Bc., Ing., Ph.D.
- podpora výzkumu akademických pracovníků (technická i finanční)
- tréninkové centrum pro lesnickou praxi
- péče o arboreta
- střední a základní školy – lesní pedagogika
- práce s veřejností – osobní přímo v terénu, mediální – web, fb, IG, TV, Čro,
- ekosystémové služby – rekreační zázemí pro Brno – nadstandardní služby – v režii podniku



Univerzita je vlastníkem  
majetku = jsme tedy  
nestatním vlastníkem

Jedinečná pestrost typů  
lesních stanovišť



Výuka v terénu



Věda se ověřuje v praxi







60 okrasných palouků s  
exotickými dřevinami



19 bezzásahových les. rezervací  
9 % výměry univerzitních lesů



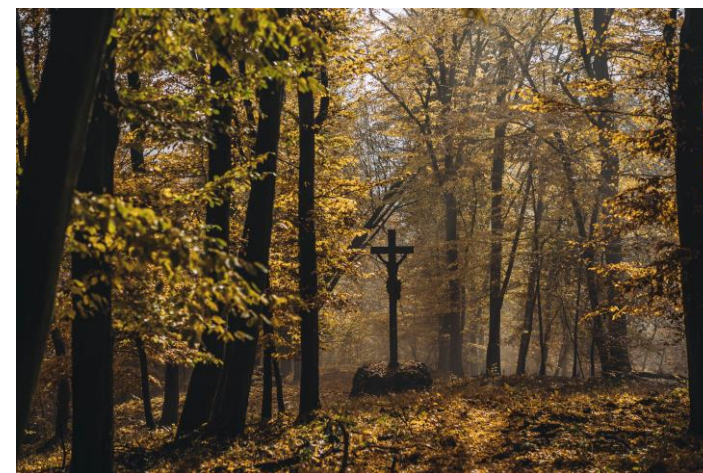
3 x arboretum  
nejstarší založeno 1928



cesty, pěšiny, singletraily atd.



50 upravených studánek



90 památníků – Lesnický Slavín





Pila Olomučany

Dykové školky



Zámek Křtiny

- kongresové centrum
- hotel
- restaurace

Vývoj a výroba  
lesních strojů





## Hospodářská činnost = doplňková činnost

- 3 polesí (3x polesný a technik)
- 3+3,5+5 lesníků
- 170 zaměstnanců (nejenom lesníci, ale zaměstnanci na střediscích zámeck, pila atd.)
- prodej dříví ve vlastní režii
- středisko Pila Olomučany - prodej řeziva z pily a palivového dříví
- středisko Dykovy školky - prodej sazenic ze školek
- středisko zámeck Křtiny – vzdělávací a konferenční centrum univerzity
- středisko vývoje a výroby lesních strojů – prodej lesních strojů (lanovky, zalesňovací stroje, frézy atd.)
- středisko dopravy a služeb
- rozpočet 250/300 mil. Kč = 11,5 mil. EUR



## LESY a LESNICKÉ HOSPODAŘENÍ

- průměrné obmýetí: 112 let, průměrná doba obnovní: 32 let
- průměrná zásoba: 266 m<sup>3</sup>.ha<sup>-1</sup>
- roční etát: 69.400 m<sup>3</sup>
- celkový běžný přírůst: 7,4 m<sup>3</sup>/ha<sup>-1</sup>/rok
- převažují smíšené porosty – běžně 5-8 dřevin v porostní skupině
- celkové zastoupení – jehličnany 35 %; listnáče 65 %
- smrk 19 %, borovice lesní 8 %, modřín 8 %, douglaska, jedle atd.
- buk 33 %, duby 15 %, habr 8 %, javory, jasan, jilmy atd.

**GLOBÁLNÍ ZMĚNA KLIMATU ZMĚNÍ I NAŠE LESY a NEBUDE SE PTÁT, ZDA JSME PŘIPRAVENI**



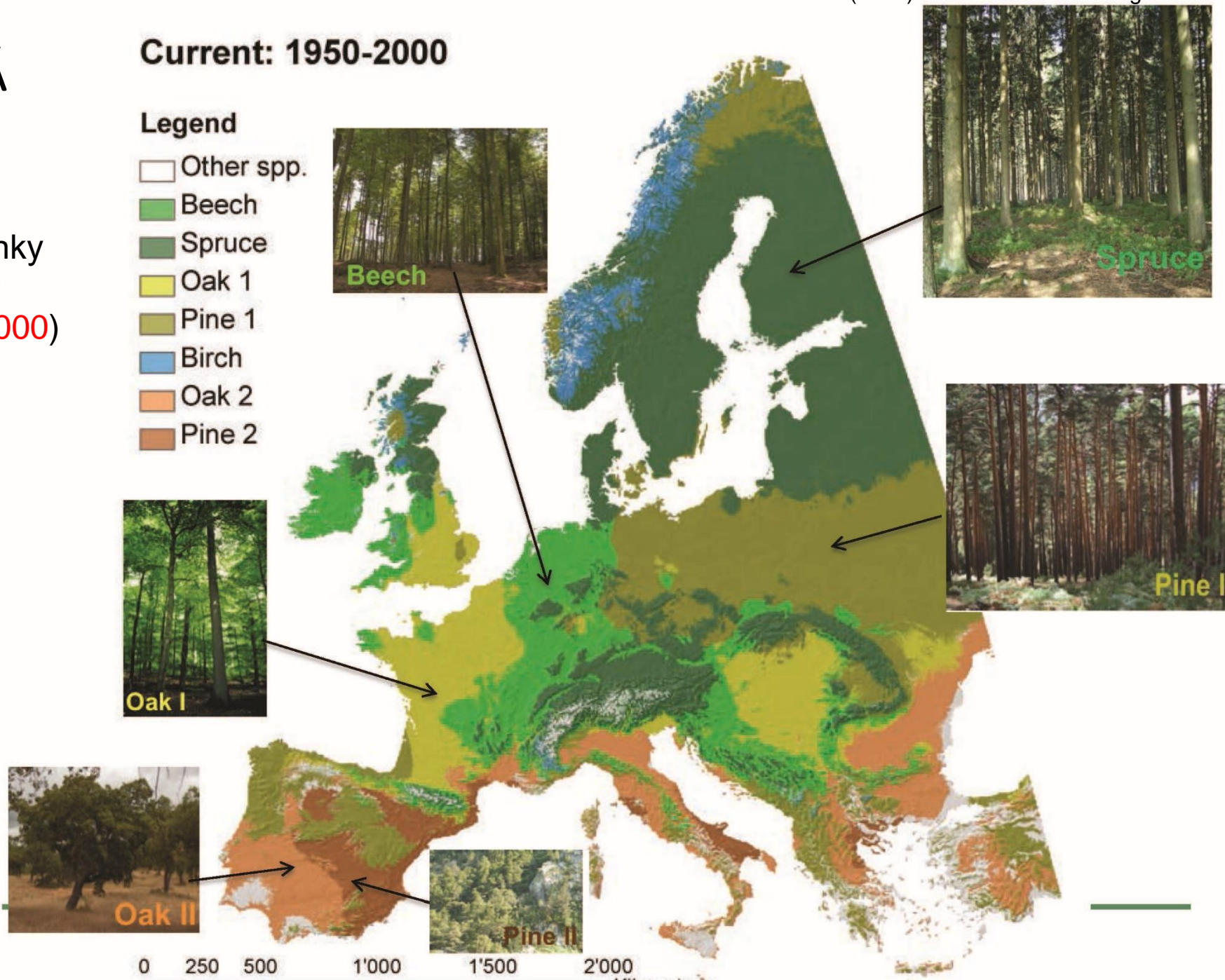
# CO NÁS ČEKÁ

Klimatické podmínky pro hlavní dřeviny v Evropě (1950-2000)

Current: 1950-2000

## Legend

- Other spp.
- Beech
- Spruce
- Oak 1
- Pine 1
- Birch
- Oak 2
- Pine 2





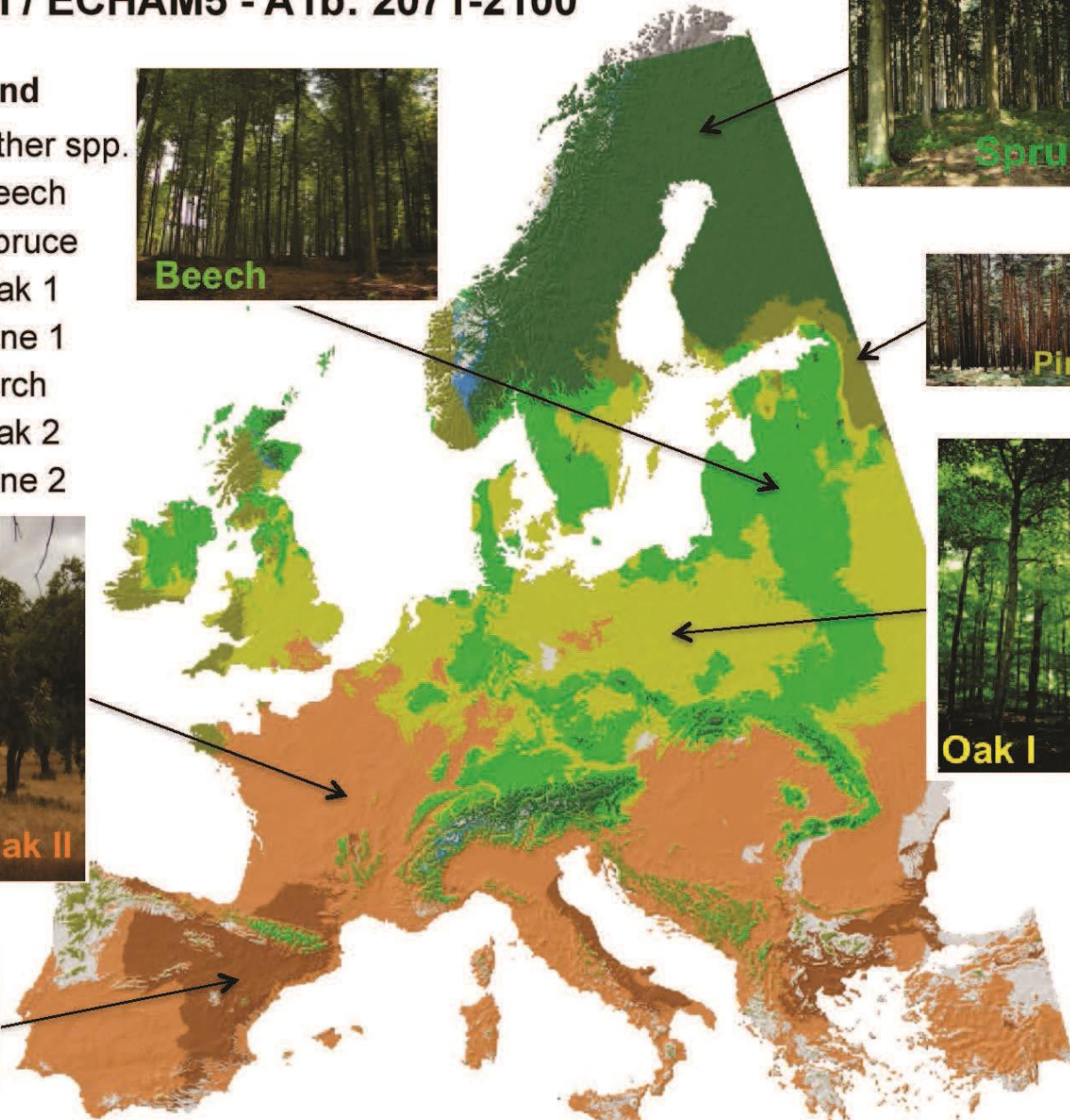
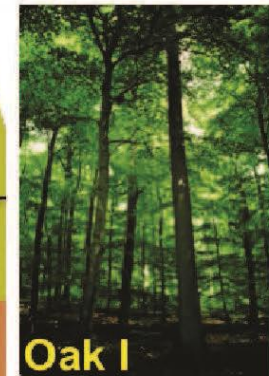
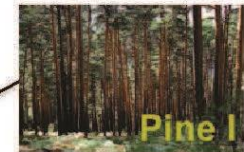
### CLM / ECHAM5 - A1b: 2071-2100

„mean“

Tzv. střední scénář se naplňuje – ale rychleji než klimatologové předpokládali – tzn. lesnícky to nelze standardně stihnout!

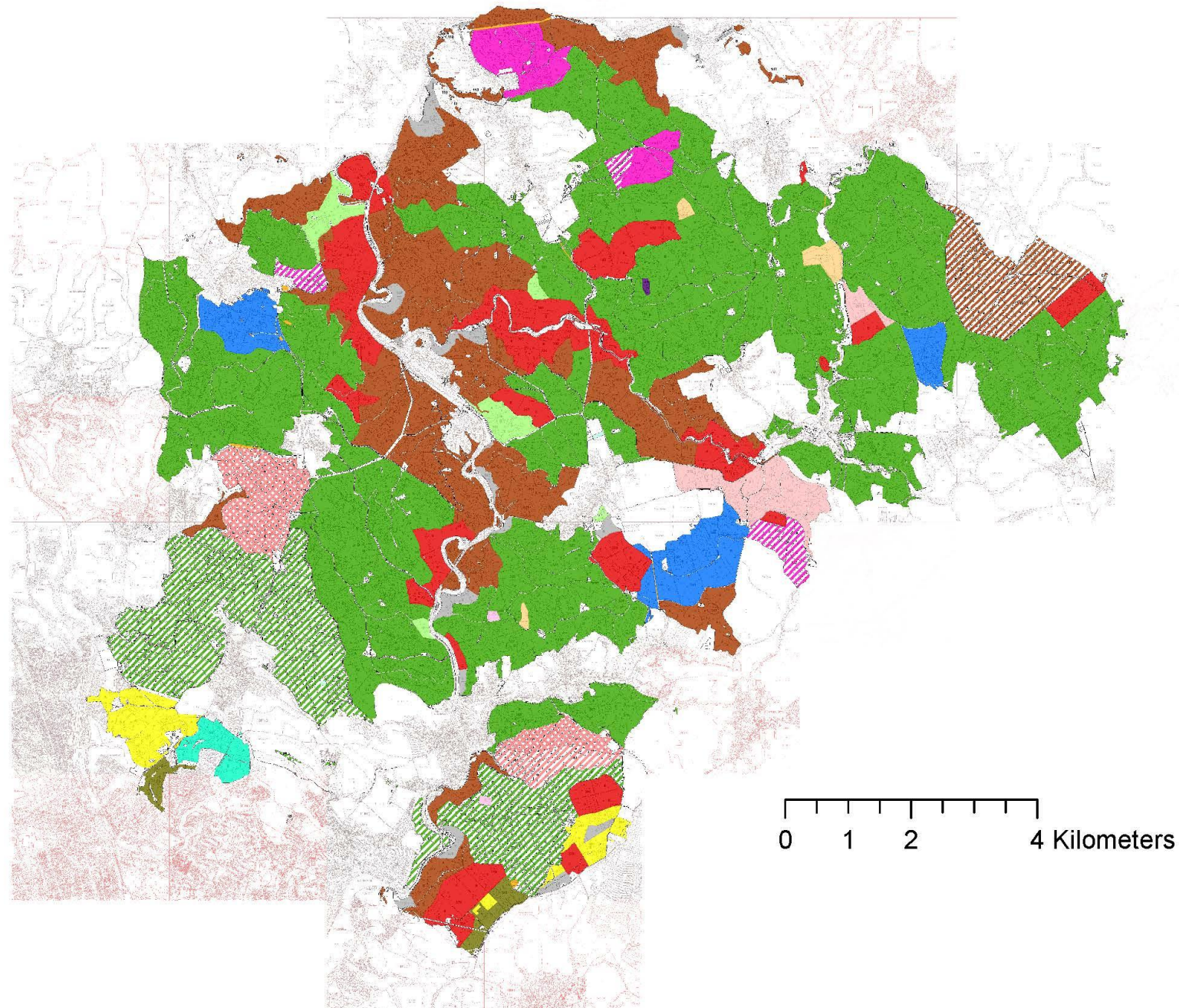
#### Legend

- Other spp.
- Beech
- Spruce
- Oak 1
- Pine 1
- Birch
- Oak 2
- Pine 2





# Modely hospodaření na ŠLP Křtiny, MENDELU



## Legenda

- Dauerwald\_smiseny\_strednich poloh
- Dauerwald\_smiseny\_nizsich poloh
- mozaikovy les\_listnaty
- vyberny les\_smiseny
- vyberny les\_bukovy
- prirustne hospodarstvi\_bukove
- prirustne hospodarstvi\_dubove
- prirustne hospodarstvi\_bukodubove
- pasecny les\_smiseny\_svahovy
- pasecny les\_jehlicnaty
- stredni les\_listnaty
- nizky les\_listnaty
- extenzivni les
- les s vysokym obmytim
- ochranny les\_mimo ZCHU
- ZCHU
- intenzivni kultura\_vanocni stromky
- semenny sad
- arboretum
- parkovy les
- agroles a jedly les
- bazantnice\_tvrdy luh
- obora







pitná voda      rodinný výlet s piknikem      chladivý stín v létě      biologická rozmanitost  
houby, maliny, byliny na čaj      trvalý produkční potenciál půd      bez chemických reziduí a eroze  
zaběhat si      skautská výprava      cyklistická vyjíždka      prostupnost pro invalidní vozík  
pobyt venku při COVID omezení      osvěžit se ve vodě      duchovní chvíle

?

Zdarma? Na účet vlastníka lesů?





## BEZPEČNOST NÁVŠTĚVNÍKŮ LESA

- zhoršuje se zdravotní stav stromů
- budou nutné uzávěrky nebo přeložky turistických cest
- právní systém dosud neposkytuje jednoznačný výklad odpovědnosti
- viz novela zákona o lesích (§19) a zákona o ochraně přírody a krajiny (§64)





- **MENDELU**
- Školní lesní podnik
- Masarykův les Křtiny
- 1923—2023

